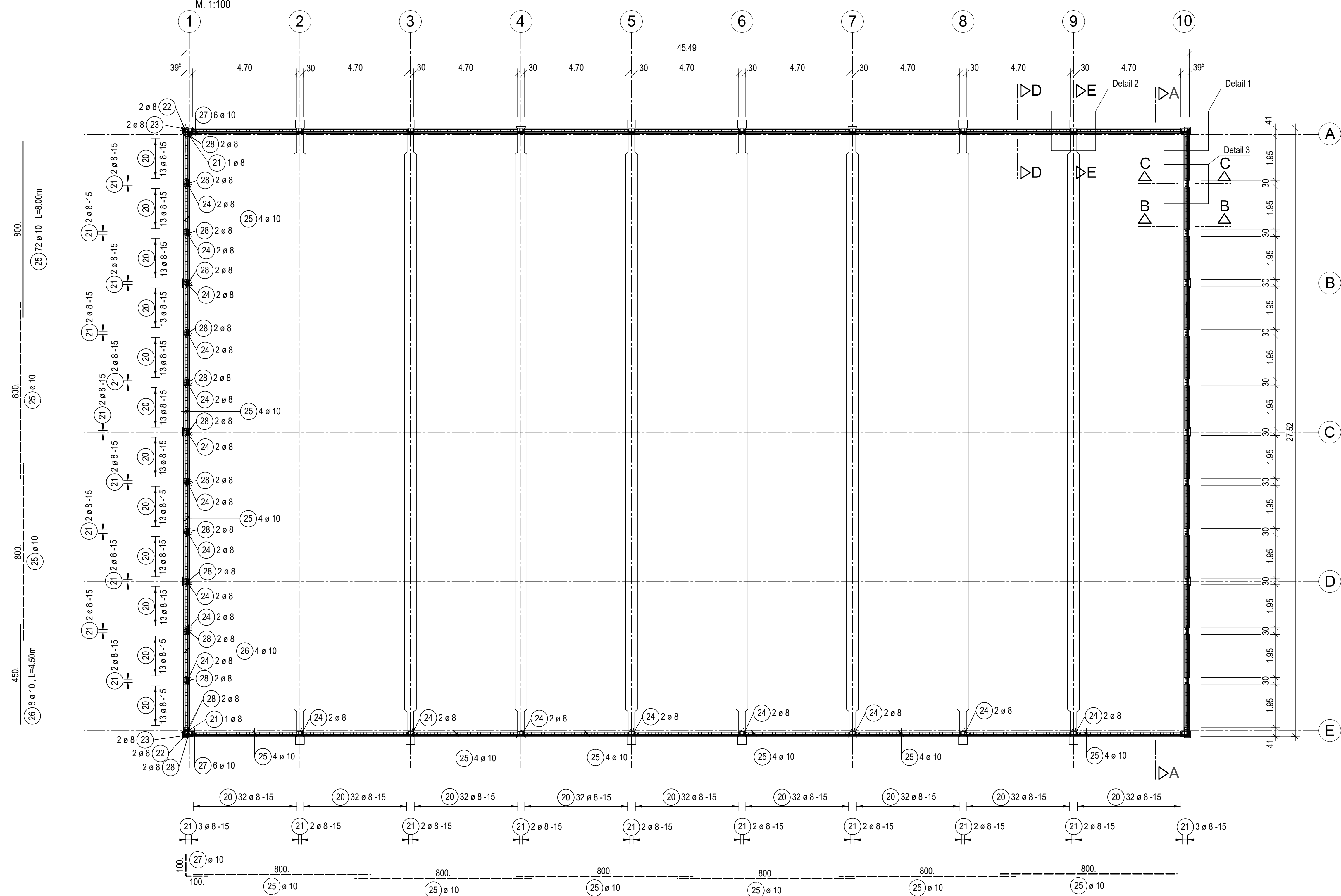


Grundriss Dachgeschoss

M. 1:100

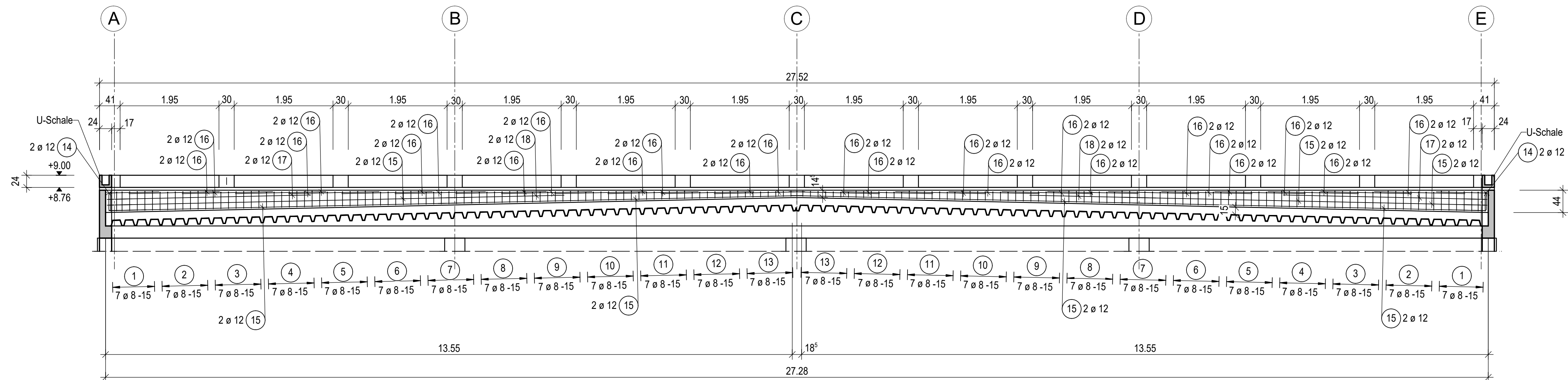
Bezeichnung auf der anderen Seite identisch!



Schnitt A - A

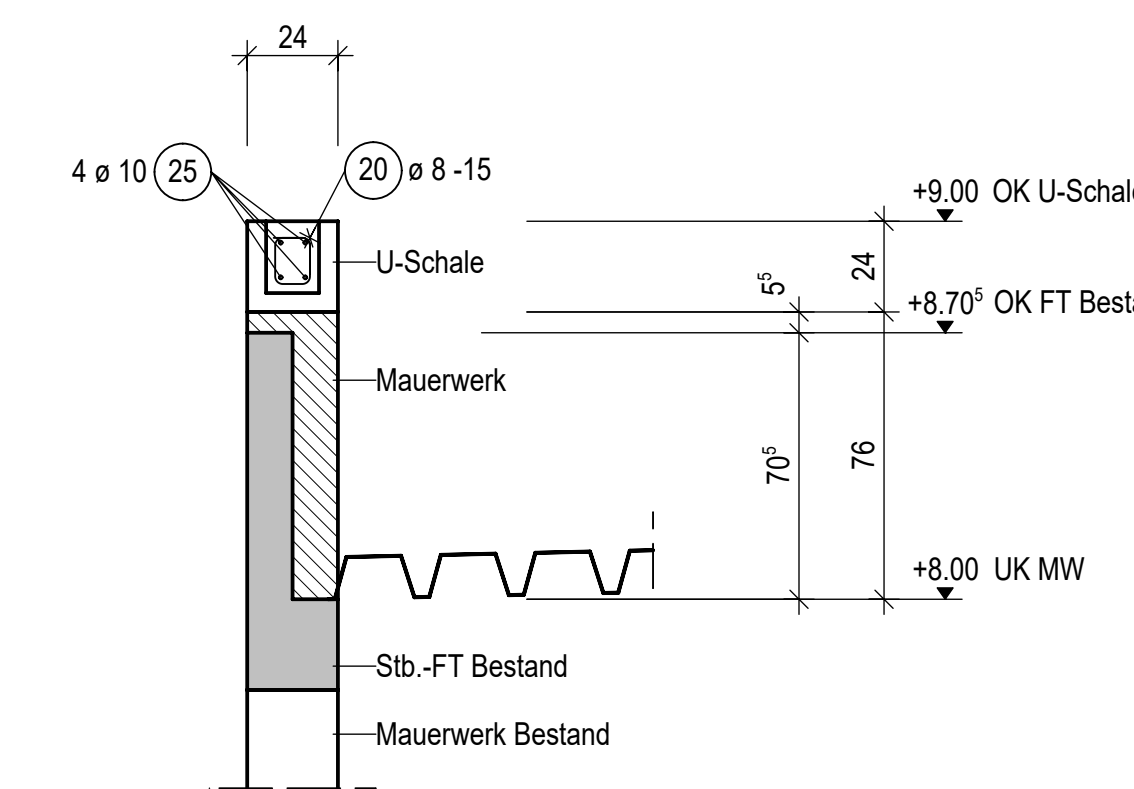
M. 1:50

Bezeichnung auf der anderen Seite identisch!



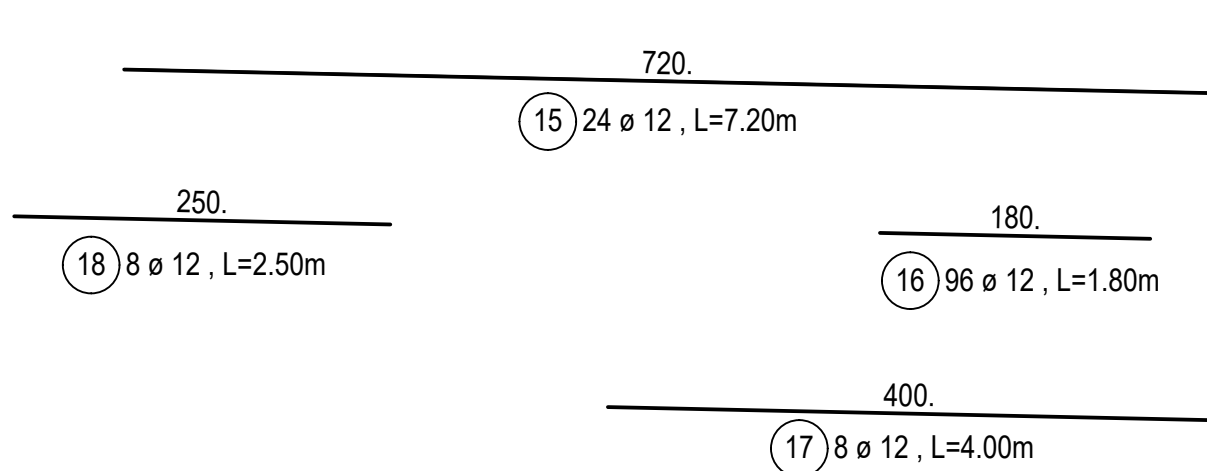
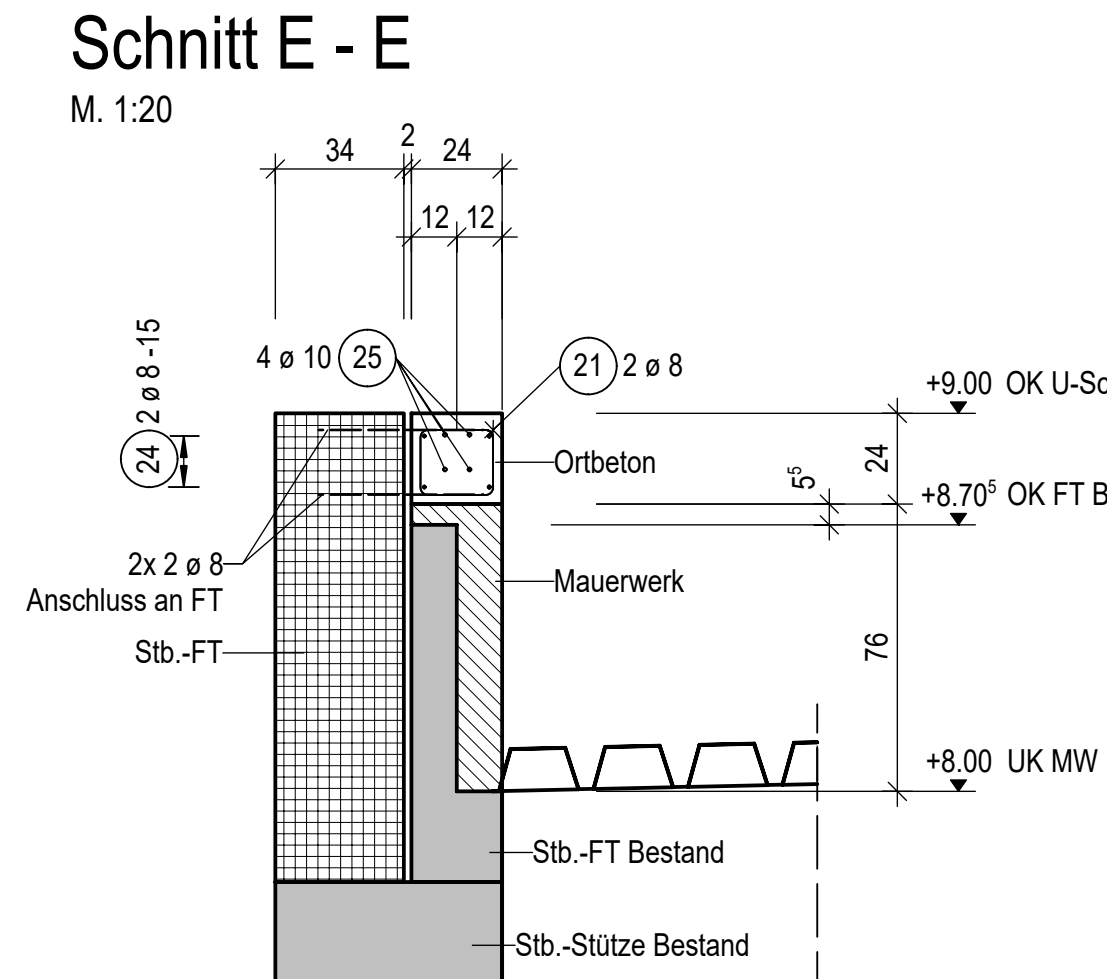
Schnitt D - D

M. 1:20



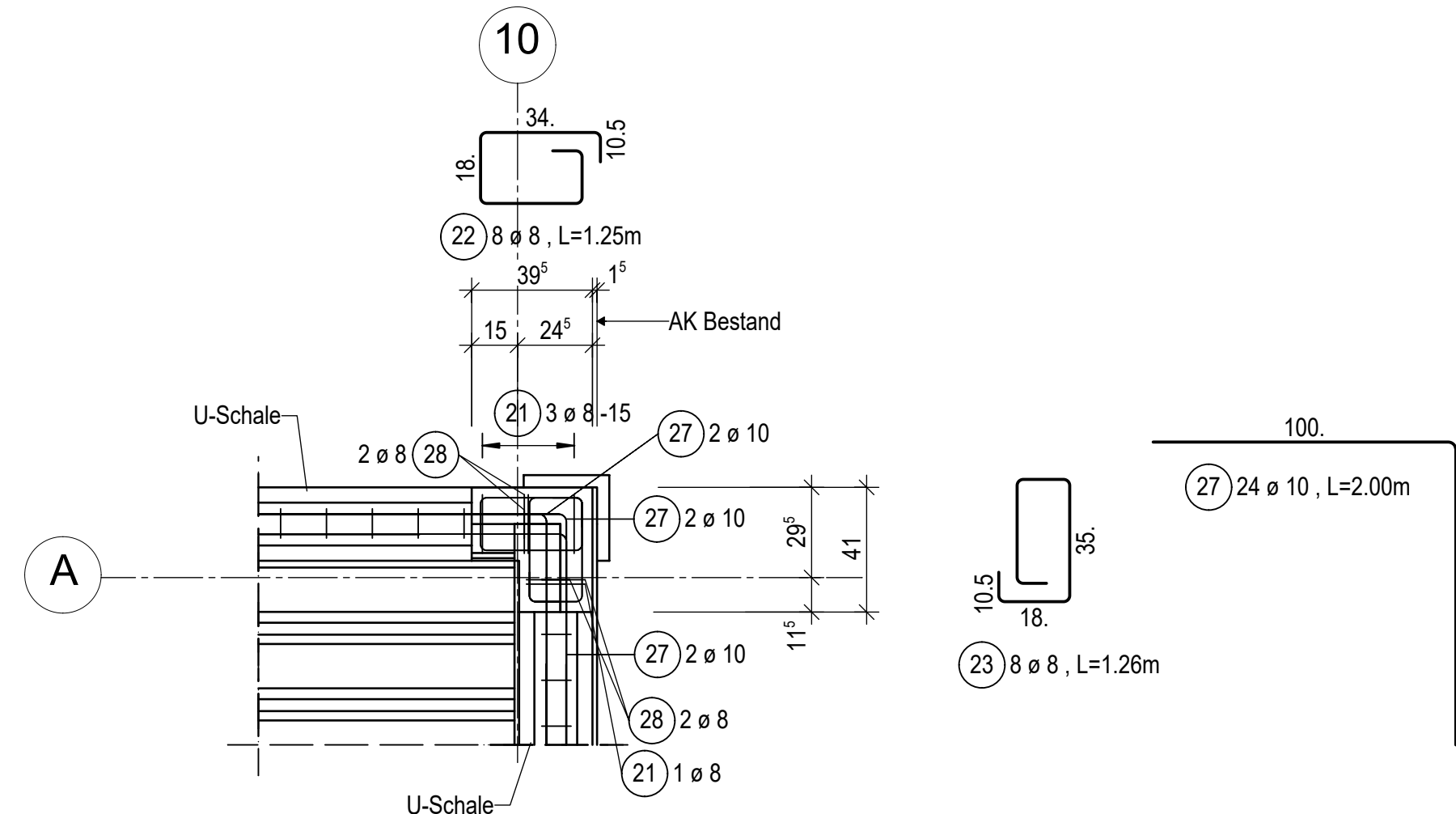
Schnitt E - E

M. 1:20



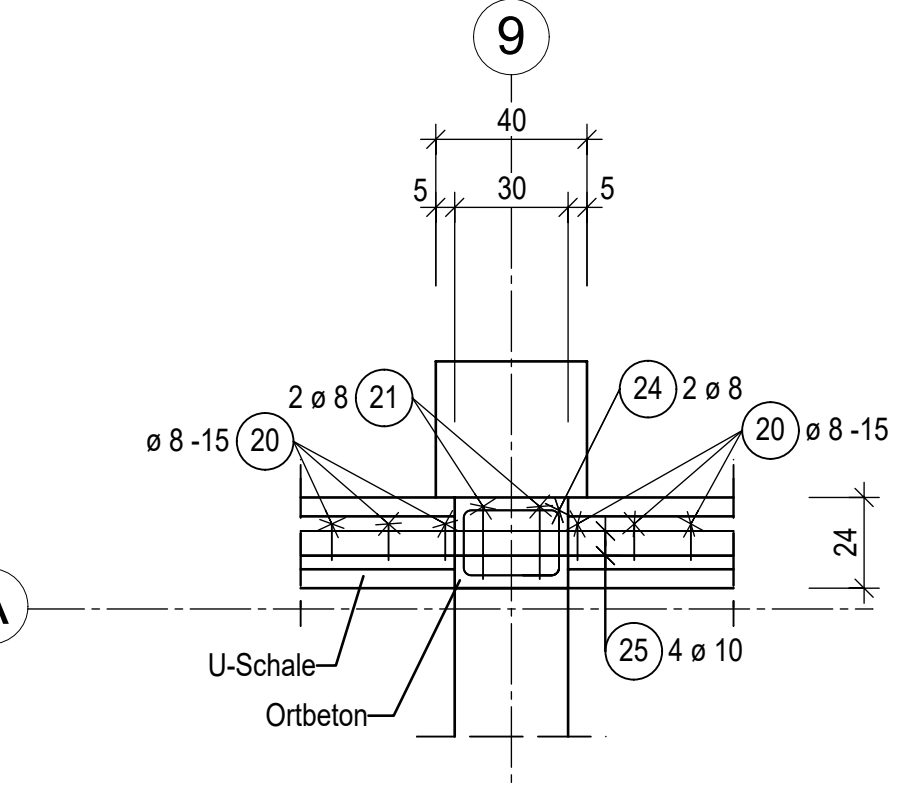
Detail 1

M. 1:20



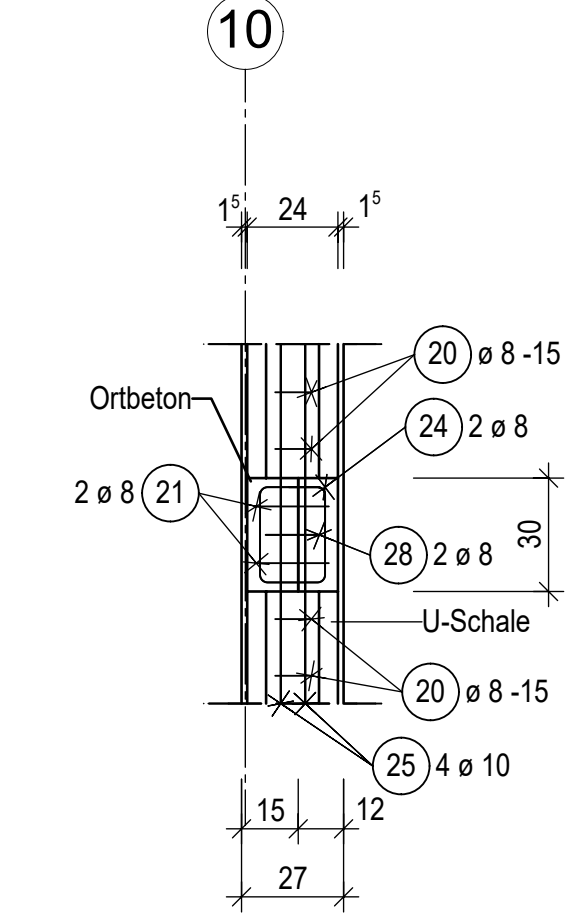
Detail 2

M. 1:20



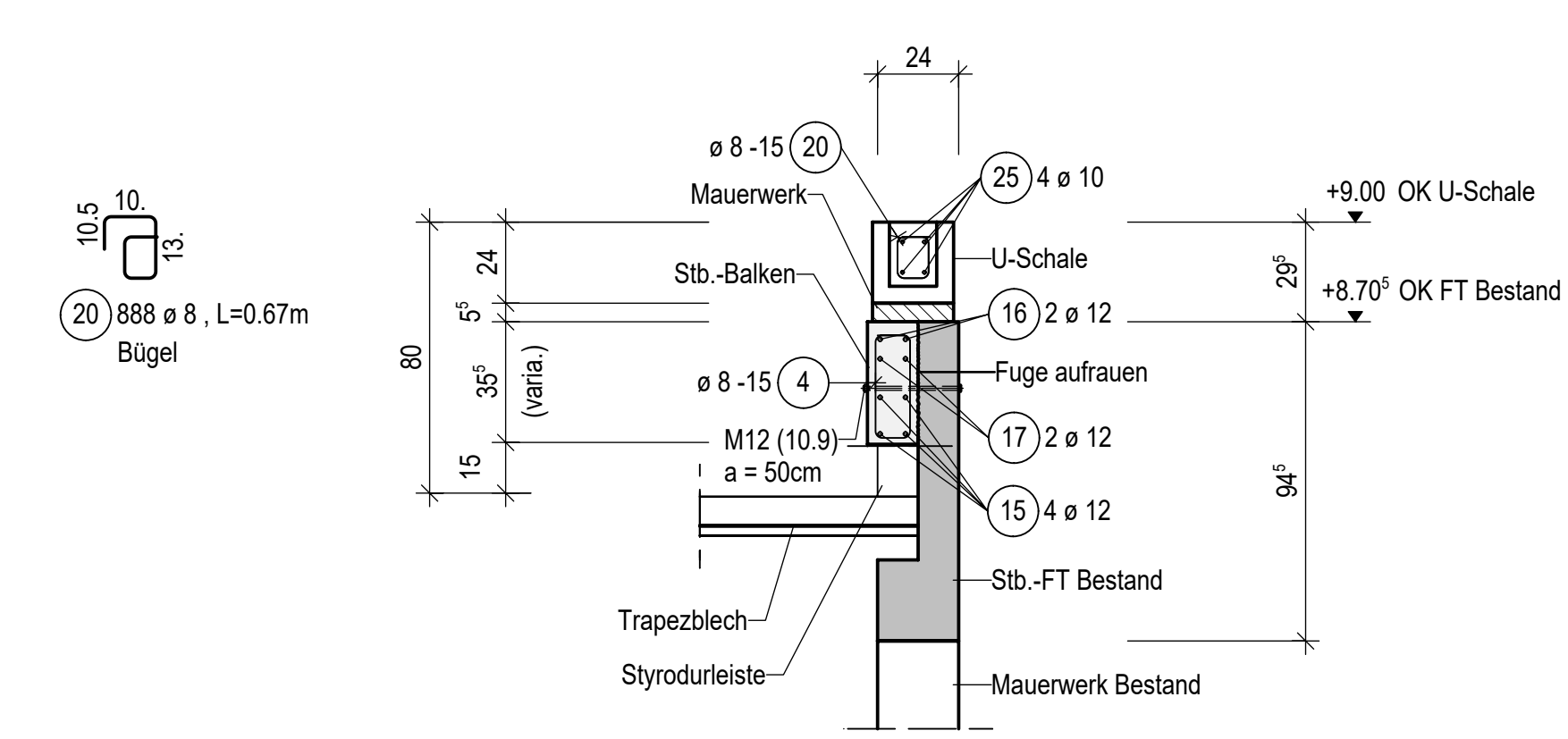
Detail 3

M. 1:20



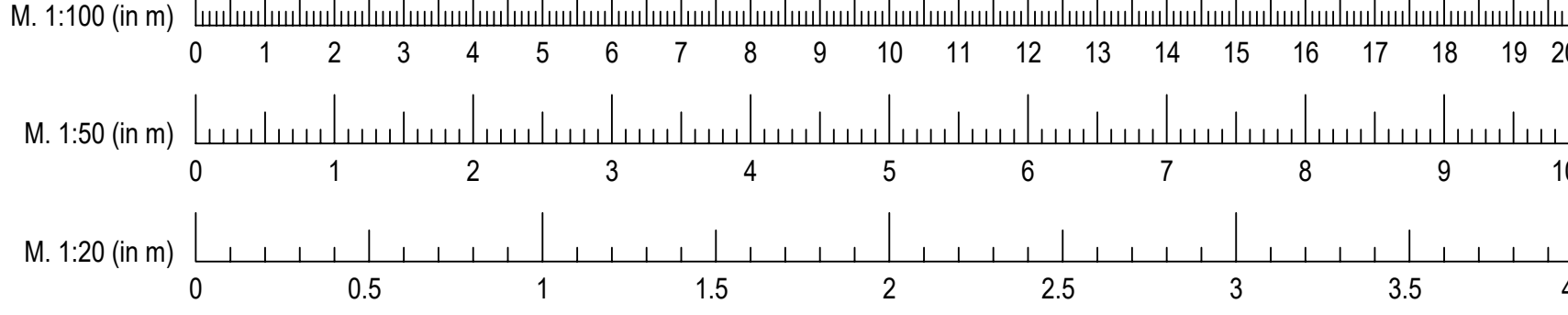
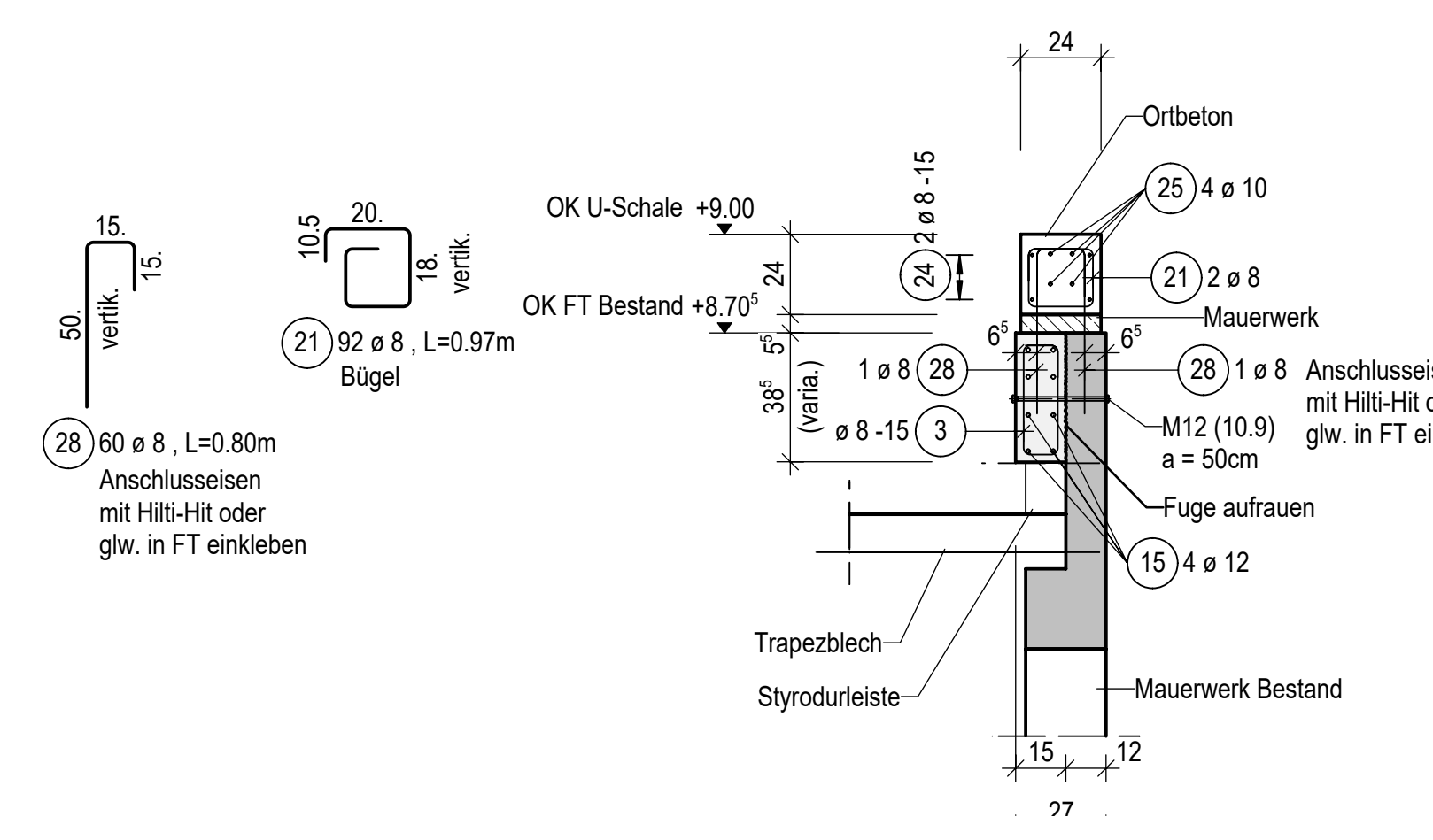
Schnitt B - B

M. 1:20



Schnitt C - C

M. 1:20



VORABZUG Stand 28.02.2025

Hinweise:

Alle Höhenangaben beziehen sich auf Baunull  
±0,00 m NHN  
Alle sichtbaren Kanten sind mit Dreikantleisten, a = 1,5cm, abzufassen.  
Betonoberflächen:  
Rauigkeit und Oberflächenbeschaffenheit der Betonoberflächen gem. DIN EN 1992-1-1:  
Eurocode 2, Abschnitt 6.2.5.  
Falls nicht anders angegeben, Ausführung mindestens gem. der Definition "rau"

Bei Biegeformen mit einem Biegerollendurchmesser  $D_{min} = 15$  ds sind die angegebenen Maße nach DIN EN ISO 3766:2003 aufgeführt und die tatsächlichen Längen zwischen den Biegerollendurchmessern durch das Lieferwerk zu ermitteln und vor der Herstellung mit dem Planaufsteller abzustimmen.

Auftraggeber gem. DIN EN ISO 3766:2003, Punkt 6.2, Bild 3 (Formschlüssel 25) und Bild 5 (Formschlüssel 99)			Betonfestigkeitsklasse	
Mindestwerte der Biegerollendurchmesser $D_{min}$			C 25/30	
spitzer Winkel = Formschlüssel 99			Expositionsklasse	
stumpfer Winkel = Formschlüssel 25			XC1	
10 ds bis 20 ds			Stb.-Balken: ob. XC3	
4 ds bis 7 ds			U-Schale: unt.-seitt. XC1	
1			Betonstahlklasse	
2			B 500 A	
3			Stabstahlarten	
4			Mattenlisten	
5			Alle Stahlmaße sind Außenmaße	
6			Betonoberbedeckung der Stahleinlagen in cm	
7			Bauzeit	
8			oben	
9			seitlich / unten	

Index	Datum	Änderungen	bearb.	geprüft
Baucher, Auftraggeber:				
Immobilien Bremen				
Eigenbetrieb der Stadtgemeinde Bremen				
Bauchhaber:				
Sanierung Sporthalle SZ Obervieland				
EW - Bau				
Planverfasser:		Datum		Name
Hoßfeld + Martens		31.01.25		MHe
INGENIEURBÜRO FÜR BAUWESEN GmbH		31.01.25		JHB
Maria-Cunz-Straße 5, 28199 Bremen * Tel. (0421) 515396-0		31.01.25		CMa
info@hossfeld-martens.de		31.01.25		
Bremen, www.hossfeld-martens.de		31.01.25		
Bauzeit:		Maßstab:		1: 100; 1:50
Gesamtbauwerk		Blattgr:		DIN A0
Schal- u. Bewehrungsplan		Leistungphase		Ausführung
Attika Hallendach		Zeichnungsnummer		22019 - SB01
Grundrisse, Schnitte und Details				